



GOVERNO DO ESTADO
DE SÃO PAULO
Secretaria do Meio Ambiente

LEGENDA

Áreas Contaminadas e Reabilitadas - Ano 2016

- Contaminada com risco confirmado (ACRi)
- Contaminada em processo de reutilização (ACRu)
- Contaminada sob investigação (ACI)
- Em processo de monitoramento para encerramento (AME)
- Em processo de remediação (ACRe)
- Reabilitada para o uso declarado (AR)

Limite Municipal SP (IGC)

- Limite Municipal

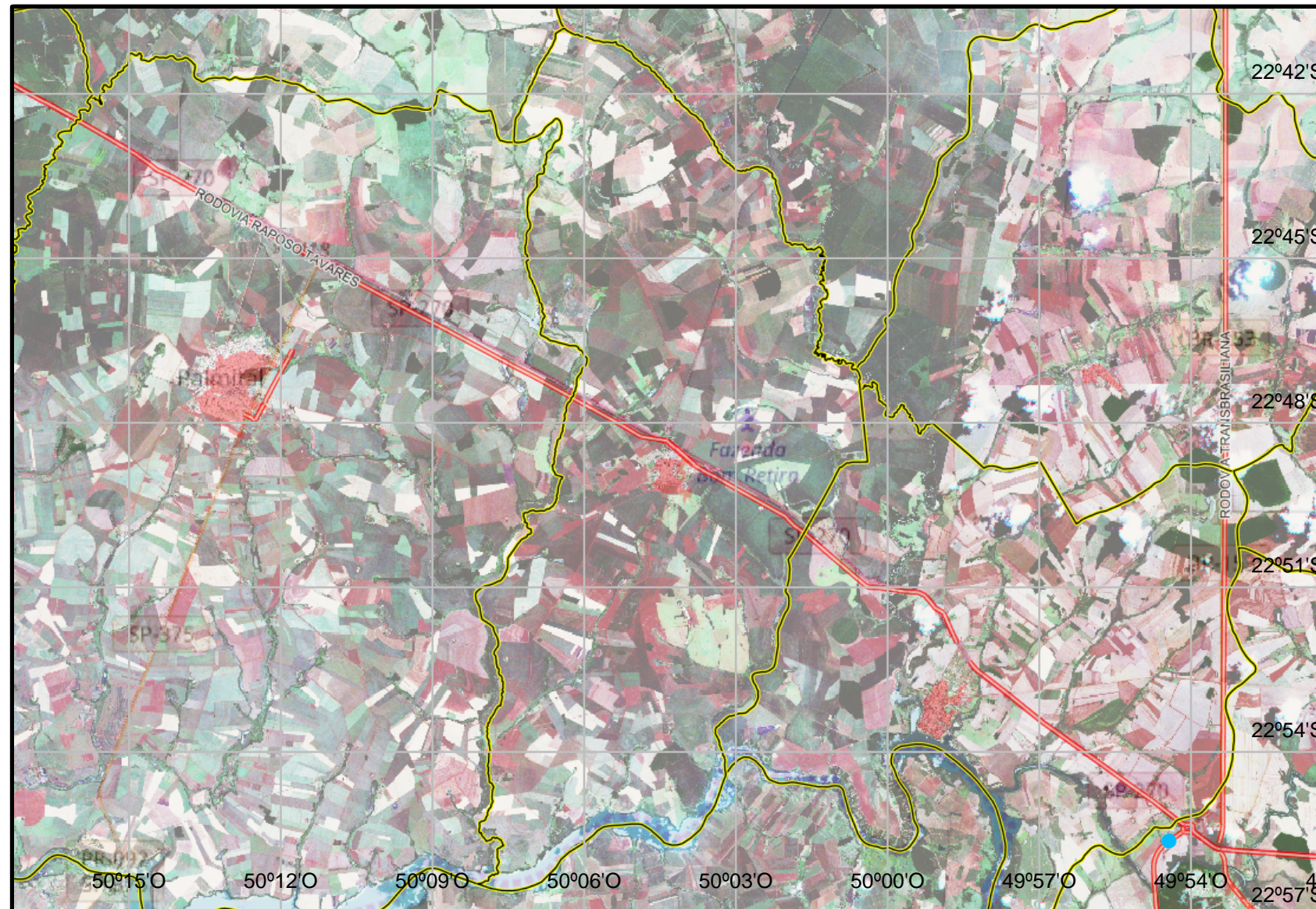
Logradouros

- Rodovias
- Vias Principais
- Ruas

Áreas Urbanas

- Mancha Urbana

Imagens RapidEye 2013/2014



Mapeamento das Áreas Contaminadas do Município de Ibirarema

ELABORADO POR: Bárbara
Camacho Gonçalves - Departamento
de Meio Ambiente e Turismo
DATA :28/08/2017

DATUM HORIZONTAL: SIRGAS 2000
SISTEMA DE COORDENADAS GEOGRÁFICAS
ESCALA GRÁFICA

0 2 4 6km



 **DataGEO**
Sistema Ambiental Paulista