



MUNICÍPIO DE IBIRAREMA

Rua Alexandre Simões de Almeida, 367 | 19940-000 | IBIRAREMA (SP)
www.ibirarema.sp.gov.br | prefeito@ibirarema.sp.gov.br | (14) 3307.1422



GABINETE DO PREFEITO

LEI Nº 2.123, DE 02 DE OUTUBRO DE 2017.

“DISPÕE SOBRE DENOMINAÇÃO DE LOGRADOURO PÚBLICO DO MUNICÍPIO DE IBIRAREMA, E DÁ OUTRAS PROVIDÊNCIAS”.

O Prefeito do Município de Ibirarema, Estado de São Paulo, usando das atribuições que lhe são conferidas por Lei;

FAZ SABER que a Câmara do Município de Ibirarema decretou e ele sanciona e promulga a seguinte Lei:

Art. 1º Passa a denominar-se “**Rua Maria de Paulo Oliveira**”, a atual Rua 14, situada no Residencial Esplanada do Município de Ibirarema, conforme croqui de localização e memorial descritivo que passam a integrar esta lei.

Art. 2º As despesas decorrentes da execução desta lei correrão por conta de dotações próprias do orçamento vigente.

Art. 3º Esta lei entrará em vigor na data de sua publicação.

Art. 4º Revogam-se as disposições em contrário.

Prefeitura do Município de Ibirarema, 02 de outubro de 2017.

THIAGO ANTONIO BRIGANÓ

Prefeito Municipal

Registrada nesta Secretaria Municipal na data supra, publicada e afixada na Portaria desta Prefeitura, em local visível e de costume, bem como publicada no Diário Oficial do Município de Ibirarema e disponibilizada no sítio www.ibirarema.sp.gov.br.

DIRCEU ALVES DA SILVA

Chefe de Gabinete



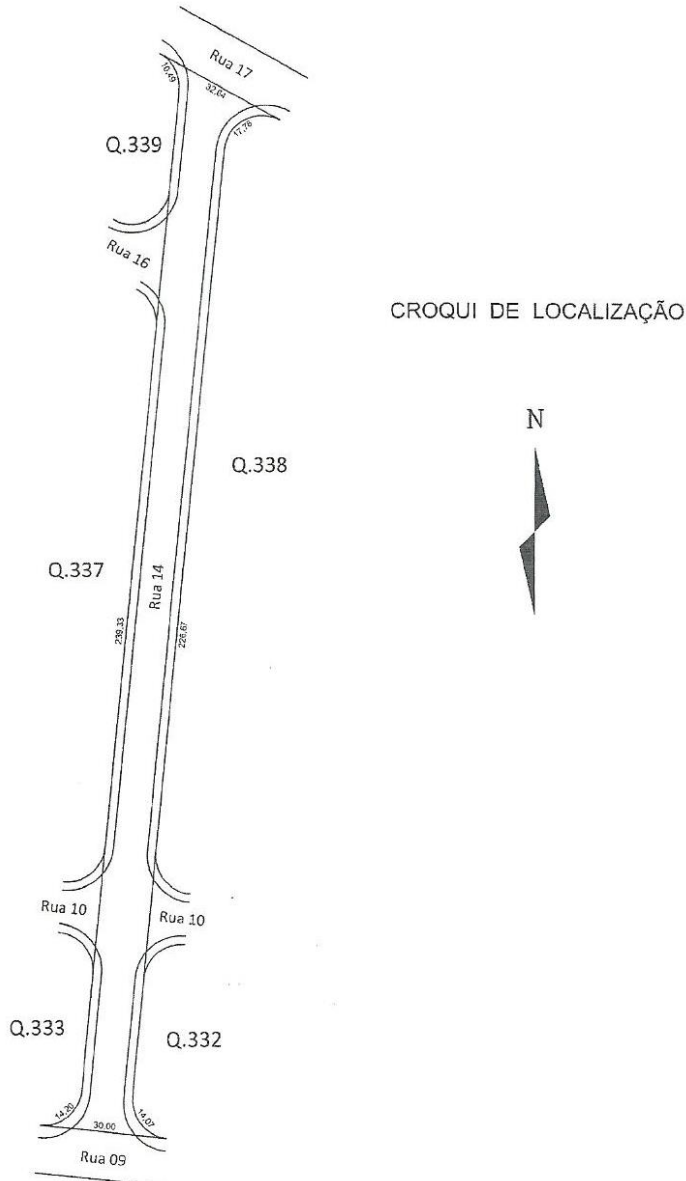
MUNICÍPIO DE IBIRAREMA

Rua Alexandre Simões de Almeida, 367 | 19940-000 | IBIRAREMA (SP)
www.ibirarema.sp.gov.br | prefeito@ibirarema.sp.gov.br | (14) 3307.1422

GABINETE DO PREFEITO



LEI Nº 2.123, DE 02 DE OUTUBRO DE 2017.



Prefeitura do Município de Ibirarema, 02 de outubro de 2017.

THIAGO ANTONIO BRIGANÓ
Prefeito Municipal



MUNICÍPIO DE IBIRAREMA

Rua Alexandre Simões de Almeida, 367 | 19940-000 | IBIRAREMA (SP)
www.ibirarema.sp.gov.br | prefeito@ibirarema.sp.gov.br | (14) 3307.1422

GABINETE DO PREFEITO



MEMORIAL DESCRITIVO INTEGRANTE DA LEI Nº 2.123, DE 02 DE OUTUBRO DE 2017.

RUA 14: Com área de 3.105,37m², tem início na esquina da Rua 09, seguindo em curva por uma distância de 14,20m uma reta de 239,33m mais uma curva de 10,49m confrontando com a quadra 333, Rua 10, quadra 337, Rua 16 e quadra 339; daí deflete à direita seguindo em reta por uma distância de 32,64m confrontando com a Rua 17; daí deflete à direita seguindo em curva por uma distância de 17,78m uma reta de 226,67m mais uma curva de 14,07m confrontando com a quadra 338, Rua 10 e quadra 332; daí deflete à direita seguindo em reta por uma distância de 30,00m confrontando com a Rua 09, até o ponto de início, fechando assim o polígono acima descrito.

Prefeitura do Município de Ibirarema, 02 de outubro de 2017.

THIAGO ANTONIO BRIGANÓ

Prefeito Municipal